



MASTER EN GESTION DE PRODUCTION (EN ALTERNANCE)

L'ART DE LA MISE EN CHAÎNE !

**Vous disposez d'un
Bachelier technique
et souhaitez
poursuivre votre
formation ?**

**Vous visez des
postes de cadre
technique,
manager, leader
dans le domaine de
l'industrie ?**

LE MÉTIER

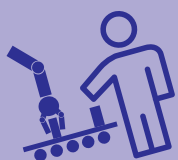
Métier en pleine expansion et répondant aux attentes des moyennes ou grandes entreprises, le/la gestionnaire de production :

- installe, améliore et entretient les unités de production, machines et installations techniques ;
- applique sa connaissance des outils de gestion (planification, calcul des coûts, gestion de la maintenance, respect de la qualité...) pour optimiser la rentabilité des unités qu'il ou elle gère ;
- utilise ses qualités de communication et de gestion des ressources humaines dans le respect des règles sociales ;
- accélère la productivité au cœur de l'action économique, sociale et environnementale de l'entreprise.

LA FORMATION

Le Master en Gestion de production s'organise selon le mode de l'alternance. Les étudiants alternent ainsi, durant une majeure partie de l'année, une semaine de cours et une semaine en entreprise dans le cadre d'un contrat de travail liant les étudiantes et les étudiants, l'entreprise et la Haute École. Elle offre aux étudiants la possibilité d'acquérir des connaissances tout en les approfondissant et en les mettant en pratique dans une organisation.

Cette formation, dispensée par des professionnels du métier, offre ainsi des facilités pour décrocher un poste à responsabilités dans divers secteurs : aéronautique, pharmaceutique, défense, mécanique, construction-chimie, agroalimentaire, cosmétique... ■



MASTER EN GESTION DE PRODUCTION (EN ALTERNANCE)

Bloc : 2*

UNITES D'ENSEIGNEMENT	CREDITS	HEURES	PERIODE	PONDERATION
ACTIVITES D'APPRENTISSAGE				
Approche multidisciplinaire de la gestion de production (compétences 1 et 3)	6		Q1	
Eléments complémentaires de la gestion de production		30		35
Gestion environnementale		20		15
Sécurité		15		15
Techniques de communication		30		35
Conception des outils (compétence 4)	4		Q2	
Mécanique et résistance des matériaux		15		34
Mécanique et thermodynamique appliquées		30		66
Formation en entreprise	16		Annuel	
Formation en entreprise		225		EI
Séminaire d'intégration des compétences		60		EI
Gestion des ressources humaines et financières (compétence 2)	6		Q2	
Informatique		30		20
Optimisation des coûts - Optimization of cost		30		30
Sciences humaines et sociales		30		30
Technique de communication en langues		15		20
Industrialisation - industrie 4.0 (compétence 1)	7		Q1	
Automatique et informatique industrielle		30		EI
Industrialisation		20		EI
IoT		30		EI
Projet usine 4.0		15		EI
Planification et organisation de l'entreprise (projet mini-entreprise)	6		Annuel	
Economie et finances		30		EI
ERP		30		EI
Maintenance		30		EI
Qualité		30		EI
TFE	15		Annuel	
TFE		50		100
TOTAL	60	795		

Bloc : 2*

UNITES D'ENSEIGNEMENT	CREDITS	HEURES	PERIODE	PONDERATION
ACTIVITES D'APPRENTISSAGE				
Approche multidisciplinaire de la gestion de production (compétences 1 et 3)	6		Q1	
Eléments complémentaires de la gestion de production		30		35
Gestion environnementale		20		15
Sécurité		15		15
Techniques de communication		30		35
Conception des outils (compétence 4)	4		Q2	
Mécanique et résistance des matériaux		15		34
Mécanique et thermodynamique appliquées		30		66
Formation en entreprise	16		Annuel	
Formation en entreprise		225		EI
Séminaire d'intégration des compétences		60		EI
Gestion des ressources humaines et financières (compétence 2)	6		Q2	
Informatique		30		20
Optimisation des coûts - Optimization of cost		30		30
Sciences humaines et sociales		30		30
Technique de communication en langues		15		20
Industrialisation - industrie 4.0 (compétence 1)	7		Q1	
Automatique et informatique industrielle		30		EI
Industrialisation		20		EI
IoT		30		EI
Projet usine 4.0		15		EI
Planification et organisation de l'entreprise (projet mini-entreprise)	6		Annuel	
Economie et finances		30		EI
ERP		30		EI
Maintenance		30		EI
Qualité		30		EI
TFE	15		Annuel	
TFE		50		100
TOTAL	60	795		

DROIT D'INSCRIPTION

Pour l'année académique 2022-2023, le minerval s'élève, pour les études de niveau « Master », à :

■ **350,03 €** en 1^{er} bloc

■ **454,47 €** en 3^e bloc

Particularités qui modifient ce droit d'inscription :

- Statut d'étudiant de condition modeste :

■ **239,02 €** en 1^{er} bloc

■ **343,47 €** en 2^e bloc

- Bénéficiaire d'une allocation d'études :

■ **0 €**

CONTACT

HAUTE ÉCOLE DE LA PROVINCE DE LIÈGE

DÉPARTEMENT SCIENCES ET TECHNIQUES

+32 (0)4 279 64 00

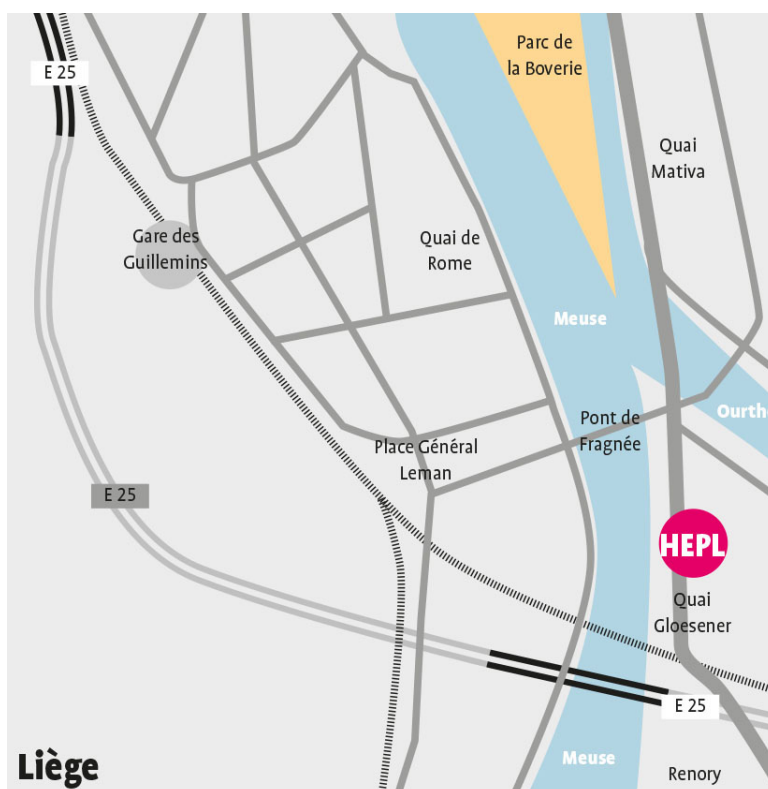
tech.secretariat@hepl.be

ADRESSE

MASTER EN GESTION DE PRODUCTION (EN ALTERNANCE)

Quai Gloesener, 6

4020 Liège



MASTER EN GESTION DE PRODUCTION (EN ALTERNANCE)

D'autres informations vous attendent sur notre site Internet : www.hepl.be